

KONTRAST MIT SEX-APPEAL

Hart & Zart

Rose Quartz, unsere Träumerin von Wolke Nummer 7, hat im harten aber herzlichen Beton ihren Mr. Right gefunden.

TEXT: Ulrike Herzog

BETONIERT
Schirm mit rauem Charme: „Nod“ von Purple Green (ca. 57 Euro).



HARTE HÜTTE
Was ein Loft für den Hipster, ist dieses Vogelhaus für coole Überflieger (ca. 40 Euro, Räder).

RUHE SANFT
In diesen vier Ecken soll Gemütlichkeit drin stecken: Kissen „Shimmer“ (ca. 40 Euro, BoConcept).



ROSA TO GO
Der Thermobecher konserviert Ihnen die heiße Liebe (ca. 15 Euro, menu).

WOLKKOMMEN
Wenn sich Rosa und Grau verstricken, wird es kuschlig (ca. 80 Euro, At No 67).



LEHRSTUHL
Nimm Platz auf „Nerd“ – so viel mehr als blasse Theorie! (ca. 350 Euro, muuto)



FARBSPIELE
Das Duo braucht es gar nicht dunkel für gutes Gemunkel (ca. 3.600 Euro, Bonaldo).



„Zuckriges Rosa und Grobian Beton – das perfekte Paar. Aber bitte nicht übersüßen!“

Ulrike Herzog, Redakteurin

UND SO KLAPPT'S MIT DEN BEIDEN

ACCESSOIRES BEVORZUGT
Betonwüste und Cupcake-Flut: haben in Ihrem Zuhause nichts verloren. Detailarbeit ist gefragt!

DER TON MACHT DIE MUSIK
Wenn sich die beiden annähert haben, freuen Sie sich sehr über Zuwachs, wie z.B. Messing.

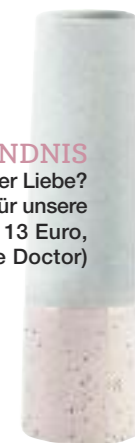
STÄRKEN BETONEN
Beton macht sich am besten in grober Form, Rosa in filigraner.



KÄNNCHEN
Hat keinen Haken, nur einen Henkel (ca. 13 Euro, Bloomingville).

BÜNDNIS
Blumen der Liebe? Ein Fall für unsere Zwei! (ca. 13 Euro, House Doctor)

SALT & PEPPER
Beton spielt hier die Anstands dame (ca. 27 Euro, bolia).



Welche Wolke soll's sein?



Brandaktuell: Meine 3 Lieblinge in BETON



ROBUST & RUND
Steht daneben, kann aber viel mehr, als nur gut auszusehen! Beistelltisch von Depot



BETON ZEIGT BEIN
„Heinrich“ hat Ecken und Kanten: Wir lieben das markante Raubein! Hocker von Panatom



KANTE IM QUADRAT
Nomen est omen: „Concrete“ beweist echte Street Credibility. Beistelltisch von Cozy Living



HÜTET DEN SCHATZ
Unser Duo macht wieder gemeinsame Sache (ca. 17 Euro, designdelicatessen).

