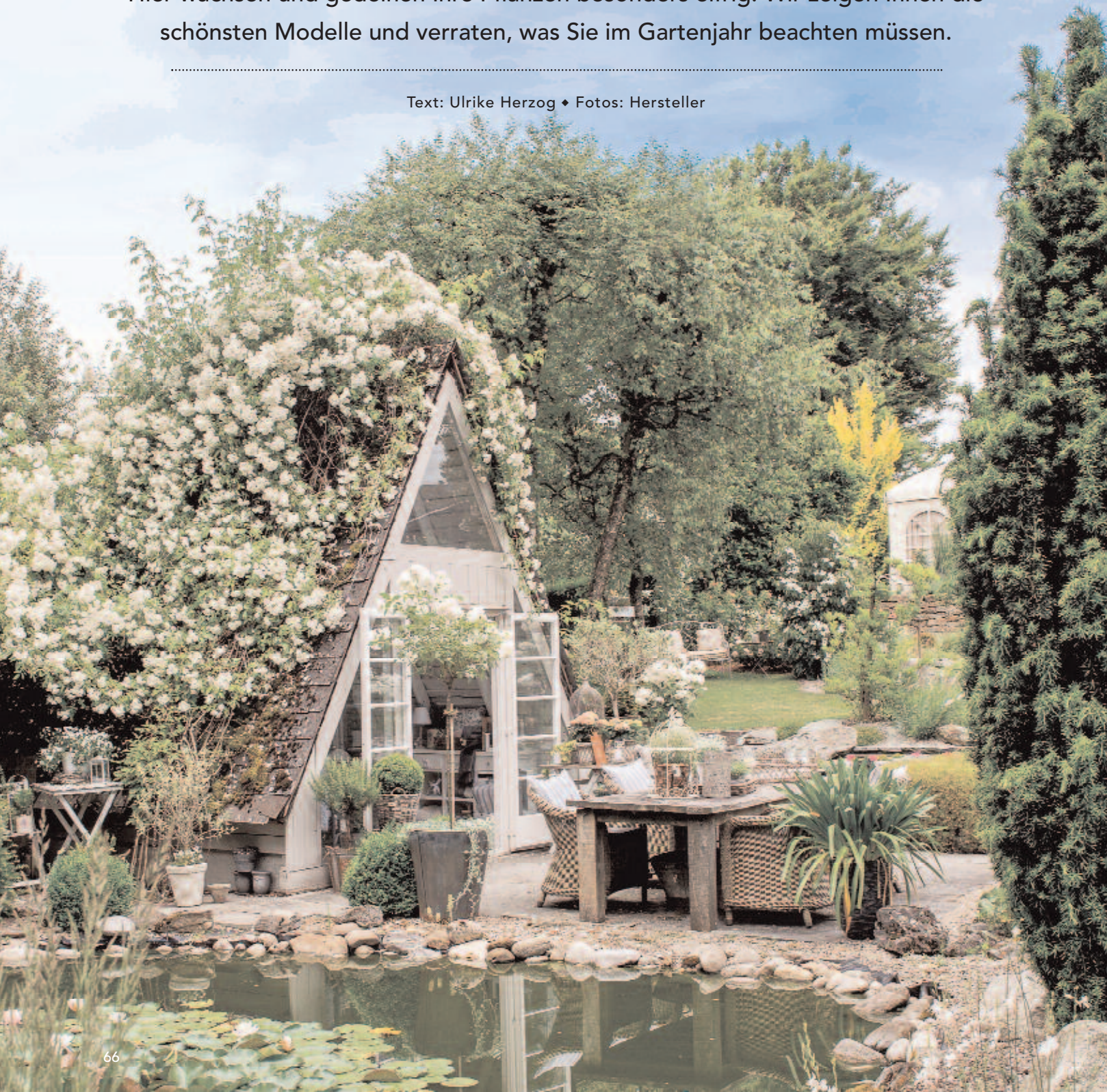


Wertvolle Tipps & Tricks Mein Haus für's Grüne

In Ihrem ländlichen Nutzgarten darf eines nicht fehlen: ein Gewächshaus! Hier wachsen und gedeihen Ihre Pflanzen besonders eifrig. Wir zeigen Ihnen die schönsten Modelle und verraten, was Sie im Gartenjahr beachten müssen.

Text: Ulrike Herzog ♦ Fotos: Hersteller



*Edle Glaspaläste:
Die Gewächshäuser
im viktorianischen
Stil von Alitex*



HAUSARBEIT Pflanzen umtopfen, Setzlinge vorbereiten oder Abstellfläche: Ein großer Pflanztisch ist unverzichtbar (Bild: Nordal).



PLATZSPARER Ein Gewächshaus als Anbau? Perfekt für kleinere Gärten (z.B. von Victorian Greenhouses). **BAUPLAN** Module wie Dachbelüftung lassen sich individuell setzen (bei White Cottage).

Wozu ein Gewächshaus?

Gärtnern nach Lust und Laune: Beinahe endlos sind die Möglichkeiten, die uns ein Gewächshaus bietet. Noch bevor der Frühling Einzug hält, können wir in seinem geschützten Klima die ersten Pflanzen für das neue Gartenjahr vorziehen. Im Sommer reifen Gemüsesorten wie Tomate, Salatgurke oder Paprika früher heran als unter freiem Himmel. Und im Winter freuen sich kälteempfindliche Gewächse wie Oleander und Olivenbaum über ein wärmendes Dach über ihren Köpfen. Zu jeder Jahreszeit übernimmt das Gewächshaus wertvolle Aufgaben: Ein treuer Begleiter durch's Gartenjahr! ♠

Fotos: Gartenfenster

Das Gartenjahr im Gewächshaus

Die Jahreszeiten kommen und gehen – mit ihnen dreht sich die Uhr im Gartenhaus.
Sehen Sie hier, was es 365 Tage lang zu tun, zu pflanzen und zu pflegen gibt.

Januar
WAS TUN? Bei Plusgraden lüften, das Frühbeet kontrollieren und abdichten; Feldsalat und Spinat bei großer Kälte mit einem Vlies abdecken.
SÄEN Kältebeständige Salate (z.B. Feldsalat oder Pflücksalat) und schnellwüchsiges Gemüse, z.B. Spinat



Februar
WAS TUN? Wildwuchs entfernen und den Boden auf die Saison vorbereiten.
SÄEN Zu Beginn des Monats frühe Salate (Endivien) und zur Mitte die ersten Gemüsesorten (Rettich, Zwiebel)
ERNTEN Jetzt ist die Zeit, das letzte Wintergemüse einzuholen: Feldsalat, Endivien, Rosenkohl, Lauch, Mangold, Topinambur, Knollensellerie, Zwiebeln

März
WAS TUN? Regelmäßig lüften, die Kübelpflanzen gießen und düngen.
SÄEN Robuste Kräuter und Gemüse wie Blumenkohl, Mangold, Kohlrabi (mit Vlies/Folie vor Kälte schützen)
ANZUCHT Blumen, wie z.B. Sommerastern, Dahlien, Nelken oder Lobelien
VORKEIMEN Frühkartoffeln ab Mitte März für 4 Wochen (z.B. im Eierkarton)

April
WAS TUN? Pflanzen bei Nacht mit Schilfmatten, Zeitungspapier oder Folien vor den Spätfrösten schützen.
SÄEN Salatgurken, Artischocken und Südkräuter (Rosmarin) vorkultivieren.
PFLANZEN Die ersten Keimlinge jetzt vorsichtig trennen und pikieren. Kartoffeln und Kohlrabi einpflanzen.
ERNTEN Spinat und Kohl

Mai
WAS TUN? Vorgezogenes Gemüse und Sommerblumen dürfen ins Freie; den Boden lockern und Kompost in die oberste Bodenschicht geben.
SÄEN Zweijährige Balkonpflanzen wie Vergissmeinnicht oder Goldlack
PFLANZEN Sommergemüse wie Tomaten, Paprika, Bohnen, Auberginen; Hochwachsendes nach oben leiten.

Juni
WAS TUN? Juni ist Pflegezeit! Die Stabtomaten ausgeizen, hohe Gewächse weiter nach oben leiten, für mittelhohe z.B. Stützringe anbringen. Wichtig: Pflanzen vor Überhitzung schützen, dazu lüften und schattieren.
SÄEN Endivien und später Blumenkohl sowie Bartnelke oder Stockrose
ERNTEN Gurken und Frühkartoffeln

Juli
WAS TUN? Lüften, damit die Blüten von Tomate, Paprika und Aubergine befruchtet werden, sehr viel gießen und mit Nährstoffen versorgen!
SÄEN Blumen wie Aster und Sonnenbraut; Feldsalat, Fenchel und Kohl
PFLANZEN Endivien, Lauch, Rotkohl
ERNTEN Tomaten, Gurken, Bohnen, verschiedene Salate und Zucchini

August
WAS TUN? Perfekte Zeit für eine gründliche Reinigung des Gewächshauses; Düngung langsam einstellen
SÄEN Spinat, späte Salate und Rüben
PFLANZEN Vor allem Kohlsorten
ERNTEN August ist Haupterntezeit. Jetzt kommen Blumenkohl, Erbsen, Mangold wie auch Chili, Tomaten, Paprika und Aubergine auf den Tisch.

September
WAS TUN? Die ersten Nachtfroste kommen: Kälteempfindliches wie die Kübelpflanzen nach innen holen.
SÄEN Jetzt beginnt die Anzucht für das Wintergemüse: Winterpostelein, Radieschen, Spinat und Feldsalat
PFLANZEN Salate, z.B. Endivien
ERNTEN Die letzten Sommerfrüchte, wie Tomaten und Bohnen, abräumen.

Oktober
WAS TUN? Das Gewächshaus auf den kommenden Winter vorbereiten: reinigen, überprüfen und reparieren; Schattierungen entfernen und die letzten Kübelpflanzen reinholen.
SÄEN Salat, Rettich, Radieschen und Kohlrabi können noch gesät werden.
ERNTEN Spinat, Erbsen, Blumenkohl, Fenchel, Kürbis und Rosenkohl

November
WAS TUN? An warmen, sonnigen Tagen lüften – wichtig, damit Spinat und Feldsalat gut gedeihen können!
LAGERN Um Ihr geerntetes Gemüse für den Winter zu lagern, im Beet eine Mulde von 60-70 cm graben, dann mit Sand füllen, das Gemüse hineinstellen und mit etwas Stroh bedecken.
PFLANZEN Spinat und Kohlsorten

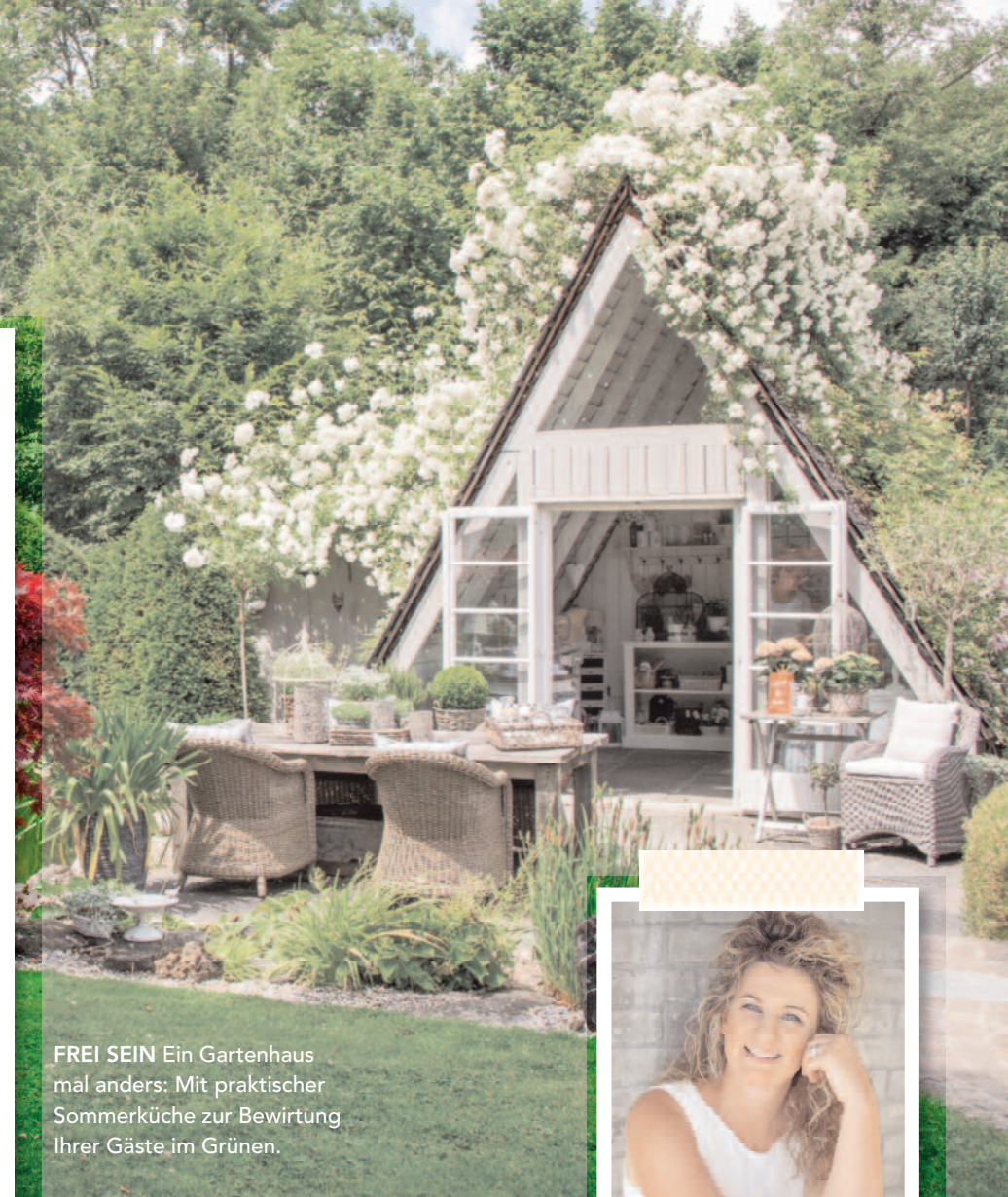
Dezember
WAS TUN? Schnee vom Dach kehren, alle Pflanzen regelmäßig auf etwaige Schädlinge überprüfen; Saatplanung für das nächste Jahr
ERNTEN Weiterhin können Sie nun Ihren Feldsalat, Sellerie, Lauch, Kohl und auch Spinat ernten.



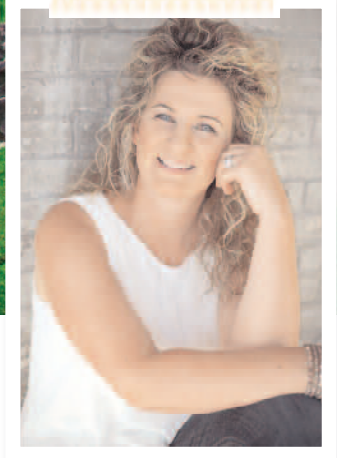
Fotos: (linke Seite, v.o.n.u.) The Garden Shop, Sagaform; (rechte Seite) Gartenfenster

5 TIPPS für das perfekte Gewächshaus

- 1 KAUFEN ODER BAUEN?** Selbstbau ist etwas für Profis! Wir empfehlen, ein Gewächshaus zu kaufen. Für jedes Bedürfnis gibt es das passende Modell.
- 2 DIE GRÖSSE** Ein Gewächshaus sollte eine Minimalgrundfläche von 3 x 4 m besitzen und mindestens 2 m hoch sein. Sie müssen sich frei bewegen können.
- 3 DER STANDORT** Sonne, aber nicht zu viel: Am besten ist eine windgeschützte Position unter Bäumen oder Sträuchern, die Schatten spenden.
- 4 DIE AUSSTATTUNG** Ein Strom- und Wasseranschluss erleichtern Ihnen das Arbeiten. Ebenso ein Arbeitstisch, Regale für Gefäße und Beleuchtung.
- 5 ENERGIE SPAREN** Wollen Sie ein beheiztes Gewächshaus? Dann ist eine gute Isolierung das A und O. In der Nacht schützen Vlies & Co. vor Kälte.



FREI SEIN Ein Gartenhaus mal anders: Mit praktischer Sommerküche zur Bewirtung Ihrer Gäste im Grünen.



Kontakt
Allerlei schöne Dinge rund um Garten & Wohnen gibt's in Alexandra Kaderli Mathys' Boutique
Gartenfenster: www.gartenfenster.ch